

# FFFTP の設定

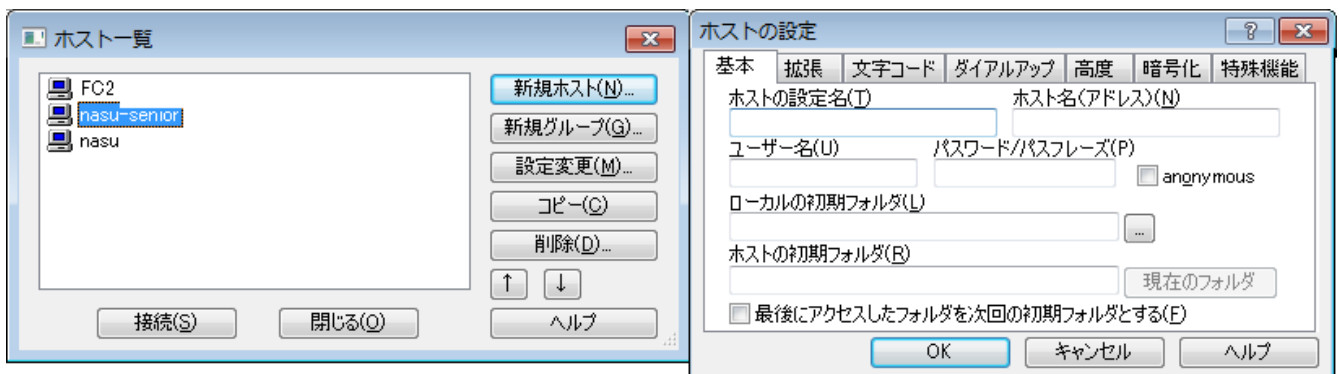
2014-03-22 三宅 節雄

ここまでの操作で、あなたは fc2 のサーバーに貴方のホームページを作ることが許可されています。そして、fc2 のサーバーにデータを転送することも許可されています。しかし無条件でそのサーバーに貴方のホームページデータを送る事は出来ません、貴方のパソコンから fc2 のサーバーにデータをアップするためには、許可された条件で fc2 のサーバーにアクセスする必要があります。

そのために FFFTP の接続条件を設定します。

まず FFFTP のアイコンをダブルクリックして下記左の画面で新規ホストをクリックします。次に右の画面で、

- ①ホストの設定名：自分の覚えですから自由な名前を入力(私の場合は FC21 と入れました)
- ②ホスト名：メール 3 に記載されているホスト名(上記の例では nasuyama.web.fc2.com)
- ③ユーザ名：メール 3 に記載されているユーザ名(上記の例では nasuyama)
- ④パスワード：fc2 のサイトに接続し FTP 情報の詳細から確認すること
- ⑤anonymous：チェックを入れません
- ⑥ローカルの初期フォルダ：自分のパソコンのホームページのフォルダの場所  
(HP 練習の場合は、ほとんどの方が d:\My-HP にしましたね)
- ⑦ホストの初期フォルダ：/
- ⑧最後にアクセスしたフォルダを次回の初期フォルダとする：チェックを入れません



上記の設定後の画面が、右図になります。基本の欄以外の項目は設定不要です。

初回のアクセス時に暗号化云々がでますが、「はい」を選択すれば 2 回目からは出ません。

この設定でデータをアップしました！  
<http://nasumyk.web.fc2.com>  
にアクセスして見て下さい。今までの HP 勉強会で作成したページが開きます。

